



**B E R G A M O**  
L'ASSOCIAZIONE DEGLI ARTIGIANI  
E DELLE IMPRESE ITALIANE

# CHE IMPRESA!

RACCONTI, INFORMAZIONI, IDEE. SGUARDI SU UN MONDO CHE CAMBIA

**CNA BERGAMO**  
GORLE - VIA ROMA, 85  
T. 035-285.111

ORARI UFFICI:  
LUNEDÌ-GIOVEDÌ  
8.30-12.30 E 14-18  
VENERDÌ  
8.30-12.30

WWW.CNABERGAMO.IT

3/2019



## STORIE DELLA NOSTRA FAMIGLIA

### Ok, il progetto è giusto

**L**a Val Seriana, si sa, è stata severamente colpita, negli ultimi due decenni, dalla crisi del settore tessile, un tempo così fiorente nonché motore dello sviluppo del territorio. Un processo che ovviamente si è ripercosso anche sugli altri soggetti della filiera: contoterzisti, fornitori di componentistica, fornitori di servizi. In quest'ultima categoria, tra chi ha saputo attraversare il mare in tempesta conducendo la barca verso acque più tranquille, figura anche la Progitech, una ditta con sede a Gazzaniga e che si occupa di progettazione meccanica, guidata ormai dal 1985 dal suo fondatore, Eugenio Cortiana.

«La mia prima attività», racconta Cortiana nei suoi uffici in centro a Gazzaniga, «nasce nel 1985 col nome di Temi snc. Avevo 29 anni e con me c'erano altri due soci, eravamo tutti disegnatori meccanici. All'epoca era forte l'esigenza da parte delle aziende di esternalizzare questa parte di lavoro. Tra i clienti figuravano aziende di spicco nei campi dal meccanico al chimico fino al meccanotessile».

L'avventura a tre prosegue per qualche anno. «Il primo socio è uscito nel '92, il secondo è andato in pensione nel '99, così ho creato Progitech srl unipersonale nel 2000». L'impresa, che ha sempre avuto sede nello stesso stabile affacciato sulla

Parla Eugenio Cortiana, fondatore di Progitech che con la sua trentennale esperienza trasmette passione e dedizione per la progettazione meccanica avanzata

centralissima via Battisti, parte subito con decisione. All'inizio i dipendenti sono 3-4, crescono poi fino a 8-9 che è poi lo stesso numero di oggi. «Siamo un'azienda in continua evoluzione dove gli esperti insegnano ai giovani e saltuariamente collaboriamo con professionisti esterni per ottenere risultati più qualificanti. Da parte mia spero di essere riuscito ad infondere ai miei collaboratori la precisione, lo spirito di sacrificio e soprattutto la curiosità che mi hanno permesso di guidare l'attività in tutti questi anni». L'età del personale è variabile, ma non mancano i giovani: una persona ha 20 anni, altre due sono sotto i 30.

Difficoltà nel trovare queste figure? «Molte», sorride Cortiana. «Devi trovare dei candidati che abbiano una spiccata propensione alla flessibilità in quanto dobbiamo occuparci delle più svariate tipologie di progettazione e di clientela con diverse modalità operative. Attualmente, per esempio, siamo impegnati su più fronti: nel settore impiantistico ci stiamo occupando dello sviluppo di impianti in ambito alimentare e stiamo anche sviluppando l'ingegneria di base di un impianto chimico, nel settore meccanico invece, della progettazione e reingegnerizzazione di macchine elettromedicali, dello sviluppo di macchine industriali nel settore della gomma e plastica e delle analisi FEM preliminari ai test sismici».

«Io venivo dal mondo dell'officina», prosegue ancora Cortiana, «e quindi mi sono occupato subito di impiantistica, piping, e così via. L'altro ramo era la meccanica: macchine utensili per lavorazioni meccaniche, macchine per la produzione di pneumatici, ecc. Ma la mia passione è sempre stata la progettazione, all'inizio mediante metodi classici by-formula e successivamente, dal 2000 in poi, attraverso i metodi di analisi elementi finiti FEM e CFD. I metodi classici sono comunque utilizzati come orientamento preliminare e di verifica dei risultati ottenuti tramite analisi FEM. Già alla fine degli anni '90 abbiamo iniziato ad acquisire i primi strumenti

CONTINUA A PAG. 4

**L'efficienza della Vostra Impresa si consolida nel nostro Studio.**

TRATTIAMO CON CURA LA MATERIA PRIMA DELLA SOCIETÀ MODERNA  
IL DIRITTO

WWW.STUDIOCOPPOLA.COM

STUDIO LEGALE  
AVV. VINCENZO COPPOLA

BERGAMO PASSAGGIO CANONICI LATERANENSI N.12  
TEL. 035 231931 (M.L.R.A.) FAX 035 240120 · WWW.STUDIOCOPPOLA.COM  
BERGAMO · LEFFE · SUISSO

## EDITORIALE

## Luce e gas, con Aurica risparmi!

Sono passati solo 4 anni da quando Che impresa! ha visto la luce, andando a sostituire la precedente versione del nostro periodico. Scrivevamo nell'editoriale di allora che "CNA Bergamo sta cambiando se stessa per poter evolvere insieme alle imprese". E il titolo di quell'editoriale era CambiaMenti. Ebbene, da allora i cambiamenti sono stati forse più rapidi di quanto ci immaginassimo. E si sono verificati non solo in ambito economico, ma anche in quello sociale: gli impegni personali e professionali sono sempre più numerosi, la variabilità è un tratto ormai dominante delle nostre vite, il tempo una risorsa sempre più preziosa perché sempre più scarsa. Nel contempo, le abitudini di lettura sono sempre più legate alla tecnologia, a partire dai telefoni cellulari con le loro app che forniscono un'enorme flusso di informazioni, quasi sempre gratis.

Ecco perché Che impresa! cambia di nuovo: per offrire uno strumento che ricorda a chi lo riceve il senso di appartenenza alla CNA, e che però sia anche più veloce nella lettura.

Speriamo vi piaccia!

Il nuovo periodico ci offre anche l'occasione di chiudere l'anno con una buona notizia. Sta per arrivare Aurica, un'alternativa affidabile e conveniente nel mercato dell'energia. Si tratta di un nuovo fornitore di luce e gas per aziende e privati, creato da CNA Lombardia, per iniziativa delle associazioni di Bergamo, Cremona, Mantova, Pavia, Brescia e Milano, e di ASPM Energia.

Aurica nasce nel solco della storia della CNA, la cui missione primaria, oltre alla rappresentanza sindacale, è lo sviluppo di servizi nuovi e competitivi che servono alle imprese (e ai cittadini). Aurica è anche il tentativo di dare vita a un "mercato interno" della luce e del gas nella famiglia CNA, per offrire agli associati servizi più economici e trasparenti rispetto a quelli di mercato. Infine, Aurica è una leva in più in mano alle nostre aziende dell'impiantistica, che potranno presentare ai propri clienti un ulteriore fornitore, beneficiando della relativa leva commerciale.

Daremo tutte le informazioni del caso tra poche settimane.

Nel frattempo, un caro saluto e buone Feste! ■

**Leone Algisi**  
presidente CNA Bergamo

## BANDI

## Incentivi auto elettriche

### bando rinnova veicoli 2019-20

Stai valutando l'acquisto di un veicolo a basso impatto ambientale? Questo bando potrebbe interessarti. **Soggetti beneficiari.** MPMI con sede operativa in Lombardia, che acquistano, un autoveicolo per il trasporto di persone o merci di categorie N1, N2, N3, M1, M2 e M3, in grado di garantire zero o bassissime emissioni di inquinanti, alle seguenti condizioni: 1) radiazione per demolizione di un veicolo con alimentazione a benzina fino ad Euro 2/II incluso o diesel fino ad Euro 5/V incluso oppure radiazione per esportazione all'estero di un autoveicolo diesel Euro 3/III, Euro 4/IV o Euro 5/V solo presso concessionario /venditore; 2) applicazione sul nuovo veicolo acquistato da parte del venditore di uno sconto di almeno il 12% sul prezzo di listino del modello base, al netto di eventuali optional. Il prezzo di listino di riferimento è quello definito al 1° agosto. **Caratteristiche dell'agevolazione.** Il contributo varia in base a categoria dei veicoli, classe emissiva e livello di emissioni. **Termini e modalità.** Le domande possono essere presentate fino al 30 settembre 2020. **Info:** Arianna Mulè, tel. 035-285.132, arianna.m@cnabergamo.it ■

## PAGHE

## Visite ispettive

### nuove regole da ispettorato lavoro

Hai dipendenti? Godi di benefici normativi e contributivi? Attenzione a non perderli! Una nuova circolare dell'Ispettorato del lavoro specifica l'importanza della correlazione tra due temi: godimento dei benefici normativi e contributivi; e corretta applicazione del contratto di lavoro, purché stipulato tra le organizzazioni sindacali più rappresentative sul territorio (tra cui CNA).

Conseguenze? In sede di ispezioni, l'Ispettorato si accerterà che le aziende rispettino sia la parte economica del contratto, sia quella normativa (es. periodo di prova, orario di lavoro, straordinari, malattia ecc.). In caso di mancato rispetto, l'Ispettorato potrebbe revocare eventuali agevolazioni contributive in essere. Se hai le paghe in CNA, non ti preoccupare! Noi elaboriamo i cedolini utilizzando contratti di lavoro cosiddetti leader e che pertanto sono assolutamente validi ai fini dell'applicazione dei benefici contributivi. Ricordati però che non basta! Anche tu devi rispettare il contratto in termini di pagamento degli stipendi, straordinari, ferie, ecc.

**Info:** Nicola Pirovano, tel. 035-285.123, paghe@cnabergamo.it ■



## INSTALLAZIONI E IMPIANTI

## Un nuovo sito web per la categoria!

CNA Installazione e Impianti ha aggiornato e messo a disposizione gratis la nuova versione del portale [www.impiantienergie.it](http://www.impiantienergie.it) Chi si iscrive troverà tutta la modulistica necessaria alla propria attività: dichiarazioni di conformità e di rispondenza con relativi allegati; facsimili di lettere di incarico; relazioni di verifica; libretti di manutenzione; manuali. Nuove anche alcune sezioni di approfondimento, con articoli, notizie di eventi organizzati su tutto il territorio e canali video. Cna Impianti rappresenta, nella sola Lom-

bardia, circa 2.600 imprese (a livello nazionale oltre 32.000) operanti nel settore impiantistico: termico, gas, elettrico ed elettronico, antennistico, ascensoristico e dei riparatori di apparecchi elettrodomestici, e così via. È socia Uni (Ente nazionale italiano di unificazione), Cig (Comitato italiano gas), Cei (Comitato elettrotecnico italiano) e Cti (Comitato termotecnico italiano). È anche associata al Quasco (Centro servizi settore costruzioni) e aderisce al tavolo unitario delle associazioni nazionali degli installatori di Impianti. ■



## Bergamo/Matera la sinergia che non ti aspetti



CULTURA

Anche Matera ha ospitato *Tra arte e artigianato*, la mostra che da settembre è accolta presso la nostra sede di Gorle. Lo scorso 7 novembre infatti una selezione delle opere visibili in CNA Bergamo è stata esposta al pubblico nella galleria Cna Basilicata, in piazza Duomo a Matera. La mostra, che ha messo in scena alcuni prodotti artigiani che hanno superato la loro vocazione funzionale originaria per diventare vere opere d'arte, è stata ospitata nello spazio che CNA nazionale ha messo a disposizione delle eccellenze territoriali italiane nella centralissima Piazza Duomo. A sua volta, la presenza di CNA a Matera si colloca nell'ambito delle celebrazioni di Matera capitale europea della cultura. Un'occasione irripetibile per mostrare al pubblico di tutto il mondo i lavori di alcuni dei nostri artigiani di punta: Franco Blumer, Forgia Pizzi, Santhomé, Radicistudio, Gianangelo Taschini, oltre ai lavori del Fablab di Bergamo. Vi ricordiamo che *Tra arte e artigianato* è visitabile in CNA Bergamo fino a tutto gennaio 2020. ■



## L'AVVOCATO RISPONDE La concorrenza sleale

Negli ultimi decenni si è assistito a un cambiamento delle tecniche pubblicitarie: i produttori mirano oggi a creare domanda mediante la persuasione più che a informare circa le qualità dei prodotti. Tali prassi non devono in ogni caso infrangere i principi di correttezza e lealtà in ambito commerciale, tutelati dall'ordinamento. In particolare, l'art. 2598 del codice civile prevede che "compie atti di concorrenza sleale chiunque usa nomi o segni distintivi idonei a produrre confusione, oppure chi imita servilmente i prodotti di un concorrente, ovvero, ancora, chi diffonde notizie e apprezzamenti sui prodotti e sull'attività di un concorrente, idonei a determinarne il discredito". La disciplina in tema di concorrenza sleale trova applicazione qualora sia il soggetto che concorre in modo sleale, sia quello che subisce gli effetti di tale

condotta rivestono la qualità di imprenditori. Ai sensi dell'art. 2600, "se gli atti di concorrenza sleale sono compiuti con dolo o con colpa, l'autore è tenuto al risarcimento del danno", non solo nel caso di effettivo pregiudizio all'impresa concorrente, ma anche quando la condotta vietata consenta anche solo di ipotizzare il potenziale pericolo di arrecare un danno. Tale disciplina ha trovato una più specifica collocazione, con particolare riferimento ai riflessi della pubblicità ingannevole, nel D. Lgs. 205 del 2006, che tutela, oltre che gli imprenditori concorrenti, anche i consumatori. È definita "ingannevole una pratica commerciale che contiene informazioni non rispondenti al vero", o che può "indurre in errore il consumatore medio", nonché, "in ogni caso", una pratica che lo induce a una scelta economica "che non avrebbe altrimenti preso". Il D. Lgs. 145 del 2007, recependo la normativa comunitaria, ha delineato inoltre le caratteristiche della pubblicità comparativa illecita, che ricorre se il confronto tra beni e/o servizi offerti da imprese concorrenti ha a oggetto prodotti che non soddisfano gli stessi bisogni, ovvero se provoca confusione o inganna i consumatori, o perse-

## INTERNAZIONALIZZAZIONE Emirati Arabi, a tutta start-up!

Vai sul nostro sito  
(sezione CNA Estero / schede Paese)  
per leggere l'articolo completo.

gue il solo scopo di screditare la concorrenza, o propone confronti tra caratteristiche dei prodotti non essenziali, pertinenti o verificabili. Il legislatore ha affidato all'Autorità garante della concorrenza e del mercato la tutela avverso tali condotte: con un procedimento amministrativo possono essere inibiti gli atti di pubblicità ingannevole o comparativa illecita, e ordinata la rimozione degli effetti eventualmente prodotti da tali atti.

Avvocato *Federico Marinoni*  
Bergamo

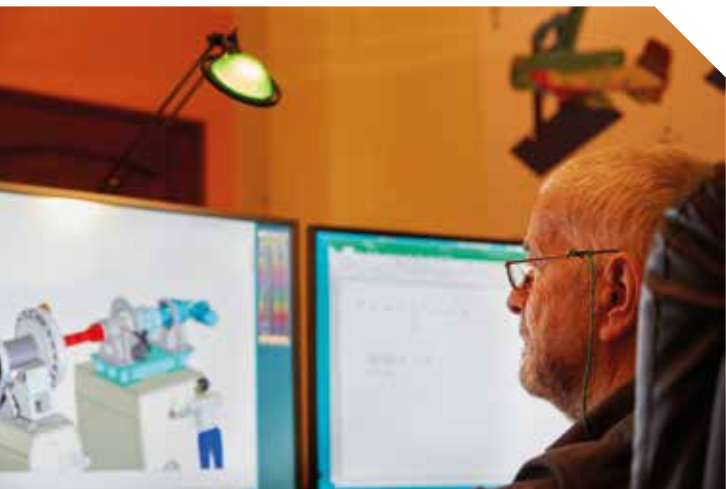


## FIRE SAFETY EXPERTS

- AREA TEST 🔥
- INGEGNERIA 🛠️
- PRODUZIONE 🏭
- PROGETTAZIONE 📐
- ASSISTENZA REMOTA 📞
- CORSI DI FORMAZIONE 🎓
- COMMISSIONING START-UP 🚀

Tecnologia e Creatività Italiana • Made in Italy

Via Cortesi, 1 • 24020 Villa di Serio (BG) • Tel. 035.657055  
[www.svsistemidisicurezza.com](http://www.svsistemidisicurezza.com)



#### CONTINUA DA PAG. 1

di calcolo ma molto prima, nel 1985, ci eravamo dotati del primo Autocad, implementato su un IBM AT che all'epoca era stata una decisione d'investimento rischiosa ma intraprendente. Era più una sperimentazione che un reale utilizzo, ma il dato di fatto è che fin dall'inizio abbiamo sempre investito in innovazione».

Ma come vede la Progitech il contesto economico, ora che all'orizzonte si allungano nuovamente nubi minacciose, portatrici di timori per un nuovo rallentamento dell'economia? «Siamo abituati ad una variabilità elevata sia nella tipologia di clienti che nella tipologia di lavoro e fortunatamente ci siamo destreggiati nelle fluttuazioni avvenute a seguito delle crisi economiche. Negli ultimi anni, sempre in un'ottica d'innovazione, stiamo percorrendo due strade: ci stiamo specializzando molto nel campo delle analisi numeriche - *ansys, flow simulation, solidworks simulation* - e stiamo potenziando il nostro reparto di marketing. L'acquisizione di nuovi software, la formazione e l'implementazione nei problemi reali dei clienti - studi di fattibilità, carpenterie, piping, progettazione macchine speciali, certificazioni CE - ci distinguono e permettono di dare nuove soluzioni in tempi rapidi. Addirittura con alcuni di questi clienti abbiamo instaurato un rapporto di formazione al fine di metterli in grado di lavorare con gli strumenti più produttivi».

Insomma, la Progitech è oggi ottimista, un vascello che naviga con ragionevole serenità anche in acque inquiete. Ma il suo futuro? «A fronte degli ottimi risultati ottenuti nel problem solving grazie alla trentennale esperienza e all'incessante accrescimento delle competenze, continueremo a investire in innovazione e sviluppo. Chiaramente siamo interessati a intrecciare sempre più i legami con i nostri clienti attuali, al fine di continuare a ottenere un accrescimento reciproco. Secondariamente siamo consci che i modelli progettuali seguiti da molte aziende sul mercato potrebbero essere integrati, grazie al nostro know how, con impatti positivi su costi di progettazione, realizzazione e logistica, ed è dunque nostra intenzione raggiungerle». ■

Hydra entra definitivamente nel mondo CNA!

## CNA Drive

### Sulla strada, al tuo fianco

Professionisti a fianco di chi guida! Pratiche auto e consulenza per essere sempre in regola e sicuri.

Da quasi vent'anni siamo punto di riferimento per:

- Imprese di autotrasporto del territorio
- Imprese con veicoli aziendali
- Cittadini privati

Delegano a noi tutte le pratiche automobilistiche e ci chiedono consulenza per tutto ciò che riguarda la circolazione dei propri mezzi trasporto.



Scopri tutti i servizi a te dedicati!

[www.cnabergamo.it](http://www.cnabergamo.it)

Per info

Barbara Biava 035.2851153 - [barbara.b@cnabergamo.it](mailto:barbara.b@cnabergamo.it)